

BURJASSOT

EVOLUCIÓN DE LA POBLACIÓN

DESDE 1900 HASTA 2017

Elaboracion:Foro-ciudad.com

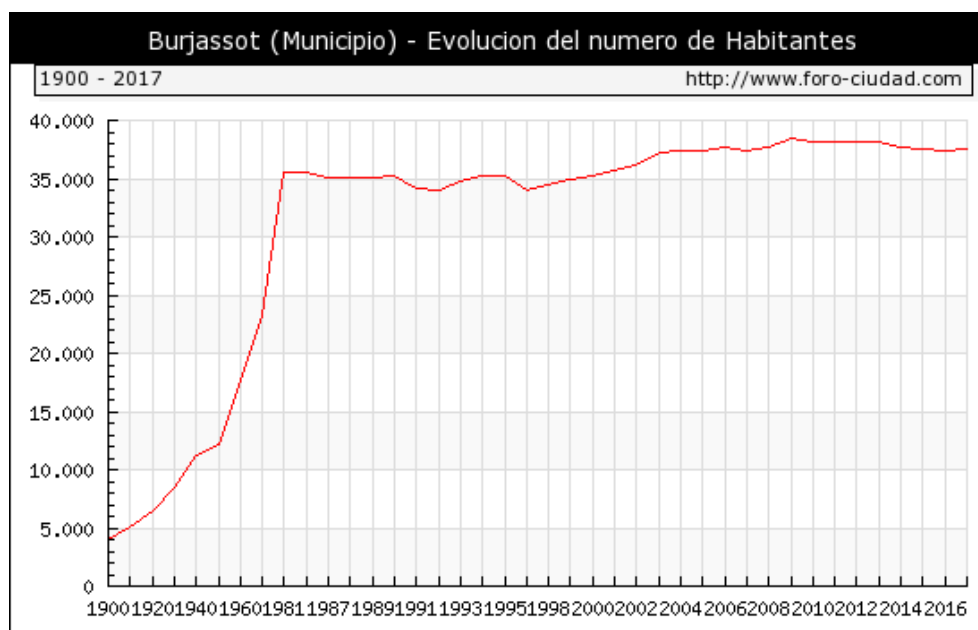
Fuente: Instituto Nacional de Estadística

1900-1981: Poblaciones de hecho desde 1900 hasta 1991. Cifras oficiales sacadas de los Censos respectivos.

1986-1995: Poblaciones de derecho desde 1986 hasta 1995. Cifras de las rectificaciones y renovaciones padronales.

1996-2017: Cifras Oficiales de Población de los Municipios Españoles: Revisión del Padrón Municipal.

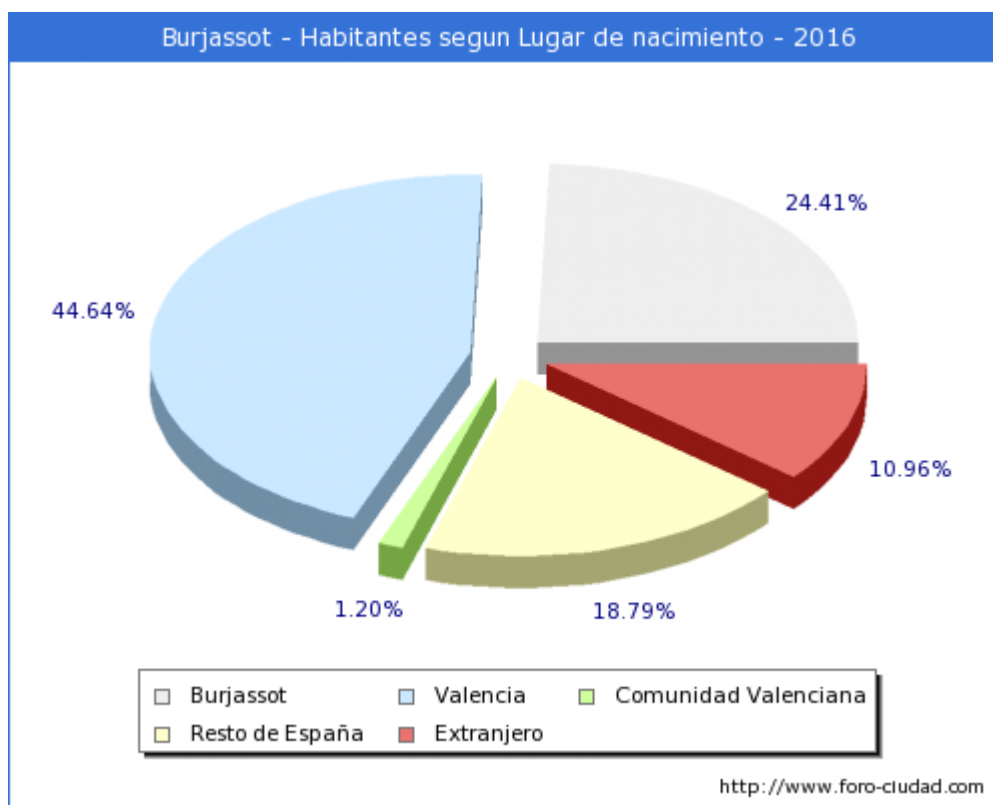
Según los datos publicados por el INE a 1 de Enero de 2017 **el número de habitantes en Burjassot es de 37.575**, 251 habitantes más que el en el año 2016. En el grafico siguiente se puede ver la evolución demográfica que ha habido en el municipio a lo largo de los años, para ver cuántos habitantes tiene Burjassot según su edad podemos verlo en la pirámide de población. Si lo que interesa es saber cuál es la población de Burjassot según el lugar donde han nacido los habitantes (Continente, País, Comunidad Autónoma, Provincia, o Municipio) puede verlo en nuestro estudio demográfico de población según lugar de nacimiento.



| Burjassot - Evolución de la población desde 1900 hasta 2017 | | | |
|---|---------|---------|--------|
| Año | Hombres | Mujeres | Total |
| 2017 | 18.106 | 19.469 | 37.575 |
| 2016 | 18.026 | 19.298 | 37.324 |
| 2015 | 18.165 | 19.381 | 37.546 |
| 2014 | 18.214 | 19.427 | 37.641 |
| 2013 | 18.493 | 19.655 | 38.148 |
| 2012 | 18.563 | 19.612 | 38.175 |
| 2011 | 18.602 | 19.603 | 38.205 |
| 2010 | 18.628 | 19.542 | 38.170 |
| 2009 | 18.817 | 19.616 | 38.433 |
| 2008 | 18.414 | 19.253 | 37.667 |
| 2007 | 18.294 | 19.108 | 37.402 |
| 2006 | 18.478 | 19.278 | 37.756 |
| 2005 | 18.309 | 19.085 | 37.394 |
| 2004 | 18.266 | 19.064 | 37.330 |
| 2003 | 18.164 | 19.049 | 37.213 |
| 2002 | 17.628 | 18.540 | 36.168 |
| 2001 | 17.387 | 18.295 | 35.682 |
| 2000 | 17.072 | 18.099 | 35.171 |
| 1999 | 16.951 | 17.919 | 34.870 |
| 1998 | 16.699 | 17.727 | 34.426 |
| 1996 | 16.533 | 17.527 | 34.060 |
| 1995 | 17.412 | 17.784 | 35.196 |
| 1994 | 17.418 | 17.784 | 35.202 |
| 1993 | 17.205 | 17.620 | 34.825 |
| 1992 | 16.764 | 17.277 | 34.041 |
| 1991 | 16.650 | 17.488 | 34.138 |
| 1990 | 17.192 | 17.990 | 35.182 |
| 1989 | 17.173 | 17.950 | 35.123 |
| 1988 | 17.082 | 17.929 | 35.011 |
| 1987 | 17.090 | 17.934 | 35.024 |
| 1986 | 17.311 | 18.167 | 35.478 |
| 1981 | 0 | 0 | 35.583 |
| 1970 | 0 | 0 | 23.283 |
| 1960 | 0 | 0 | 17.624 |
| 1950 | 0 | 0 | 12.134 |
| 1940 | 0 | 0 | 11.235 |
| 1930 | 0 | 0 | 8.538 |
| 1920 | 0 | 0 | 6.532 |
| 1910 | 0 | 0 | 5.101 |
| 1900 | 0 | 0 | 4.009 |

Burjassot - Habitantes según lugar de nacimiento.

Según los datos publicados por el INE procedentes del padrón municipal de 2016 el **24.41% (9.111)** de los habitantes empadronados en el Municipio de Burjassot han nacido en dicho municipio, el 64.63% han emigrado a Burjassot desde diferentes lugares de España, el 44.64% (16.661) desde otros municipios de la provincia de Valencia, el 1.20% (449) desde otras provincias de la Comunidad Valenciana, el 18.79% (7.014) desde otras comunidades autónomas y el 10.96% (4.089) han emigrado a Burjassot desde otros países.



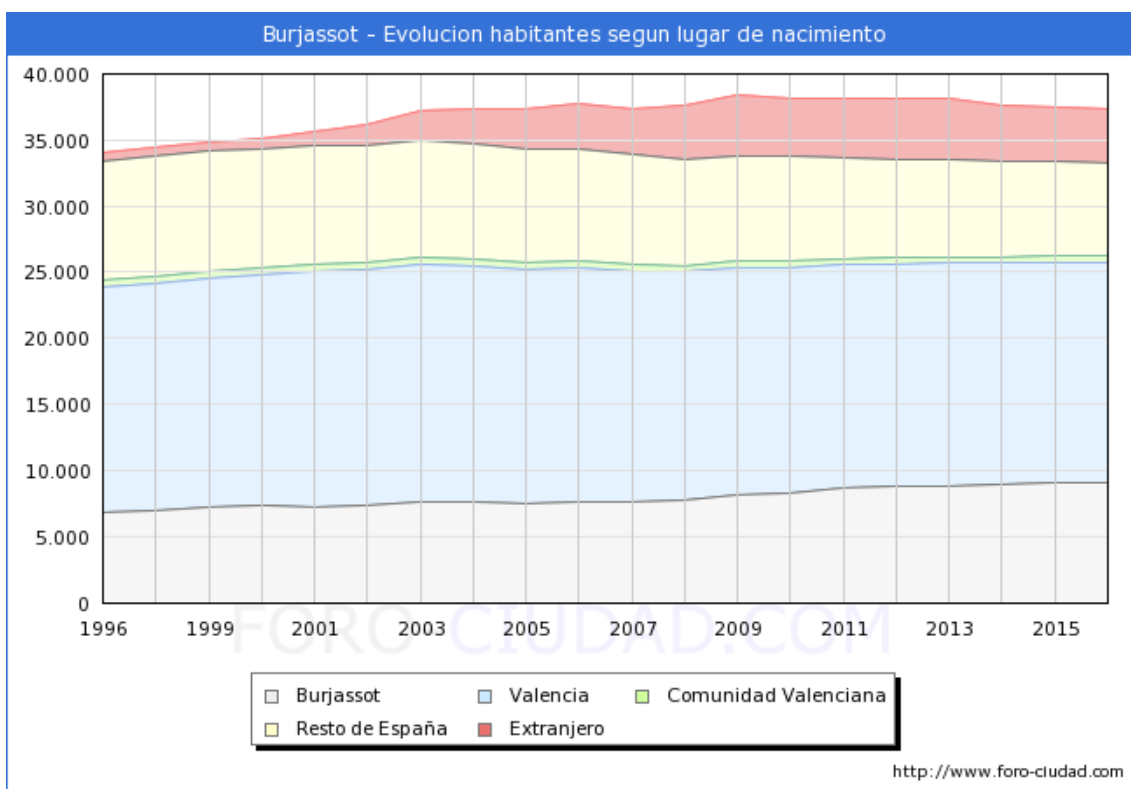
En el siguiente gráfico podemos ver la **evolución de la estructura de la población en el municipio de Burjassot** si lo comparamos con 2015 vemos

- Aumentan (105) los habitantes nacidos en Burjassot, pasando del 23.99% al 24.41%.
- Disminuyen (-117) los habitantes nacidos en la provincia de Valencia, pasando del 44.69% al 44.64%.
- Disminuyen (-13) los habitantes nacidos en la Comunidad Valenciana, pasando del 1.23% al 1.20%.

- Disminuyen (-85) los habitantes nacidos en el resto de España, pasando del 18.91% al 18.79%.
- Disminuyen (-112) los habitantes nacidos en otros países, pasando del 11.19% al 10.96%.

y si lo comparamos comenzando en 1996 hasta 2016

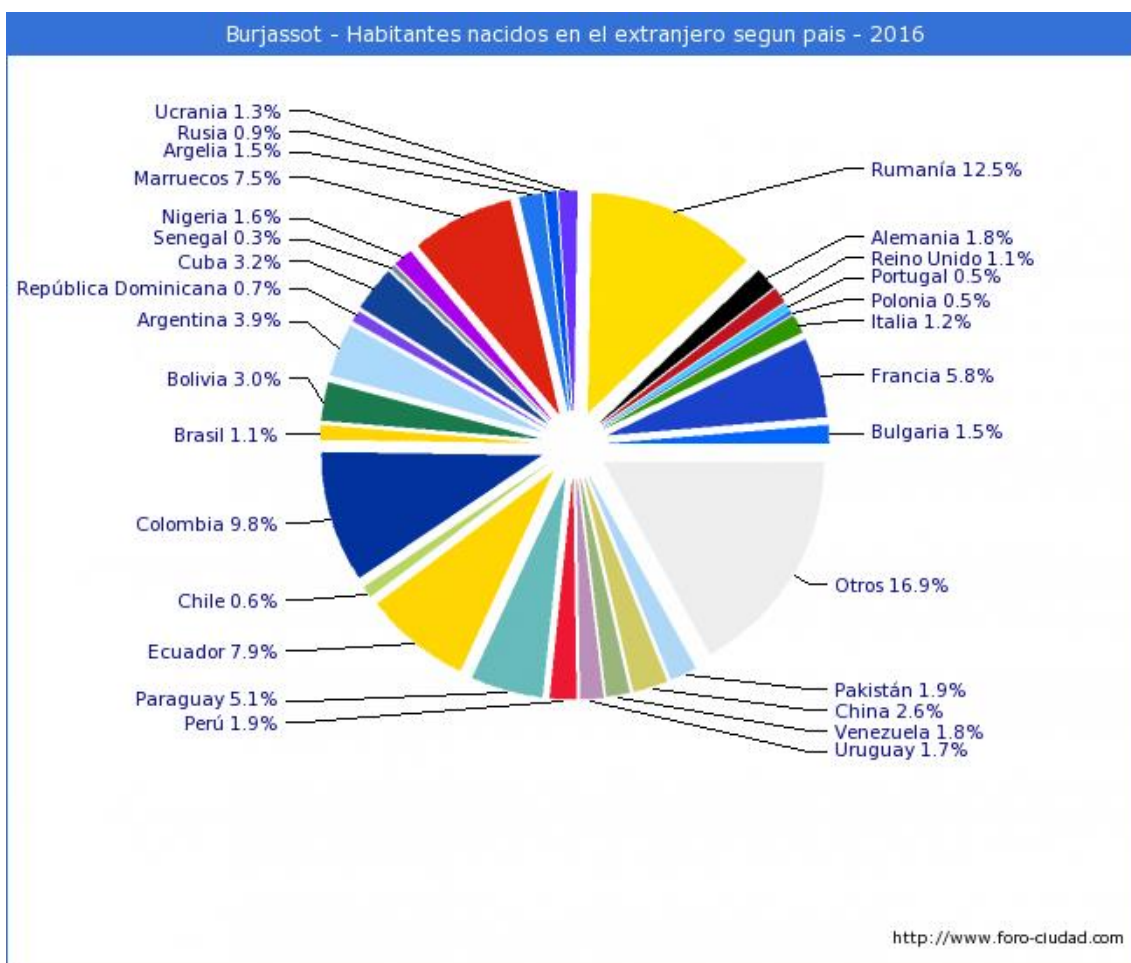
- Aumentan (2.280) los habitantes nacidos en Burjassot, pasando del 20.06% al 24.41%.
- Disminuyen (-360) los habitantes nacidos en la provincia de Valencia, pasando del 49.97% al 44.64%.
- Disminuyen (-61) los habitantes nacidos en la Comunidad Valenciana, pasando del 1.50% al 1.20%.
- Disminuyen (-2.043) los habitantes nacidos en el resto de España, pasando del 26.59% al 18.79%.
- Aumentan (3.448) los habitantes nacidos en otros países, pasando del 1.88% al 10.96%.



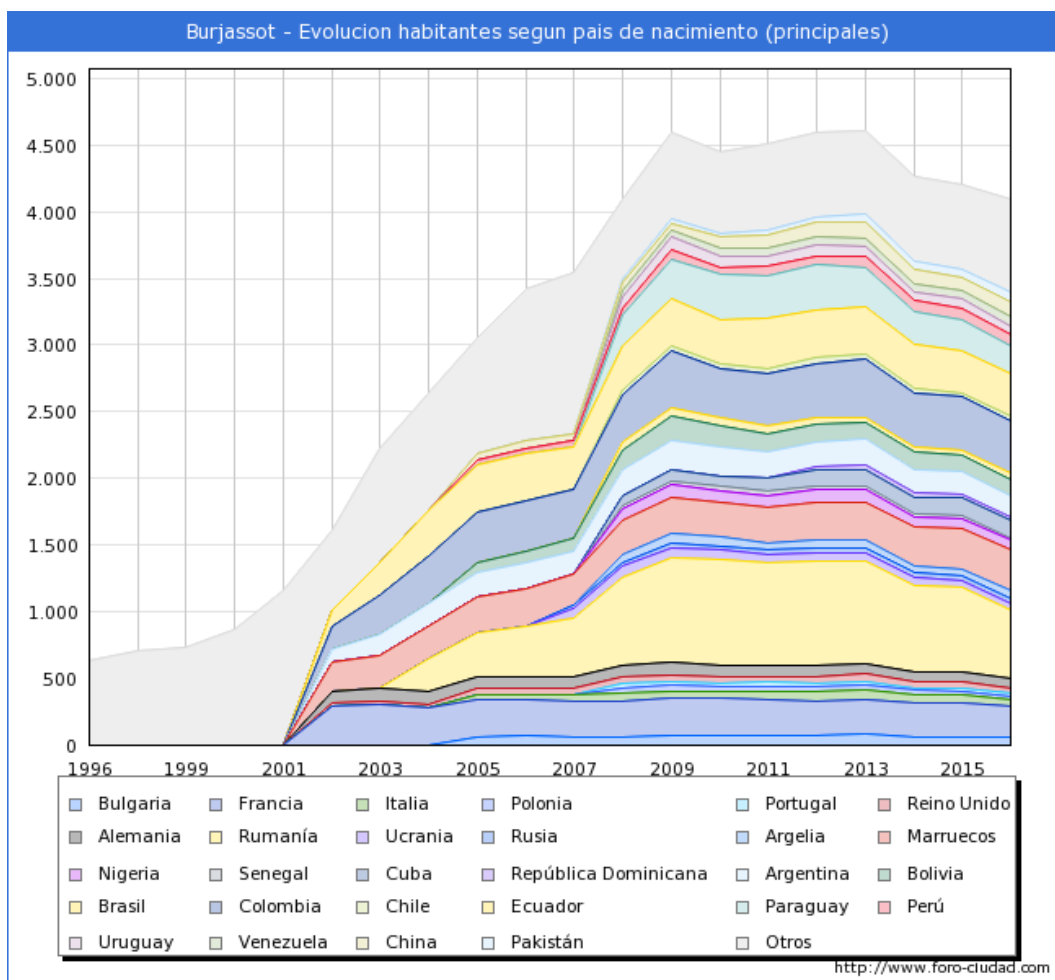
Según los datos ofrecidos por el INE en la estadística del padrón los habitantes empadronados en Burjassot que han nacido en otros países ascienden a 4.089.

- 1927 habitantes, 832 hombres y 1095 mujeres nacidos en América.
- 1266 habitantes, 623 hombres y 643 mujeres nacidos en Europa.

- 603 habitantes, 338 hombres y 265 mujeres nacidos en África.
- 291 habitantes, 166 hombres y 125 mujeres nacidos en Asia.
- 2 mujeres nacidas en Oceanía.



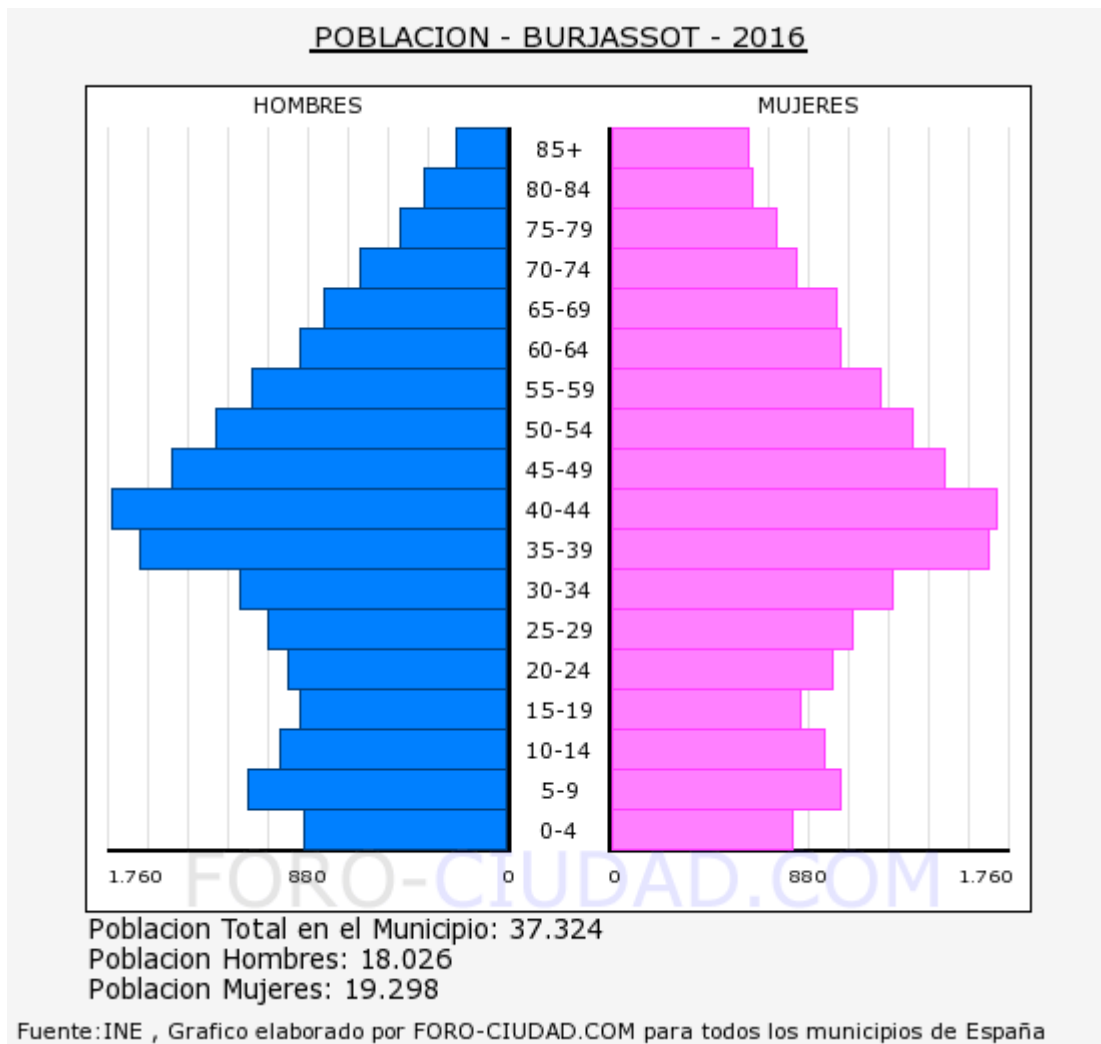
| Habitantes según País de Nacimiento | | |
|-------------------------------------|------|------------|
| País | 2016 | Dif (2015) |
| Bulgaria | 60 | -4 |
| Francia | 238 | -14 |
| Italia | 49 | -17 |
| Polonia | 20 | -7 |
| Portugal | 22 | 2 |
| Reino Unido | 43 | -1 |
| Alemania | 73 | -1 |
| Rumanía | 510 | -123 |
| Ucrania | 53 | 1 |
| Rusia | 35 | 0 |
| Argelia | 62 | 5 |
| Marruecos | 306 | 2 |
| Nigeria | 65 | -8 |
| Senegal | 13 | -5 |
| Cuba | 131 | -1 |
| República Dominicana | 30 | 0 |
| Argentina | 160 | -17 |
| Bolivia | 123 | 3 |
| Brasil | 44 | 5 |
| Colombia | 399 | 1 |
| Chile | 26 | -2 |
| Ecuador | 324 | 5 |
| Paraguay | 208 | -23 |
| Perú | 79 | -2 |
| Uruguay | 69 | -1 |
| Venezuela | 74 | 12 |
| China | 106 | 3 |
| Pakistán | 76 | 18 |
| Otros | 691 | 57 |



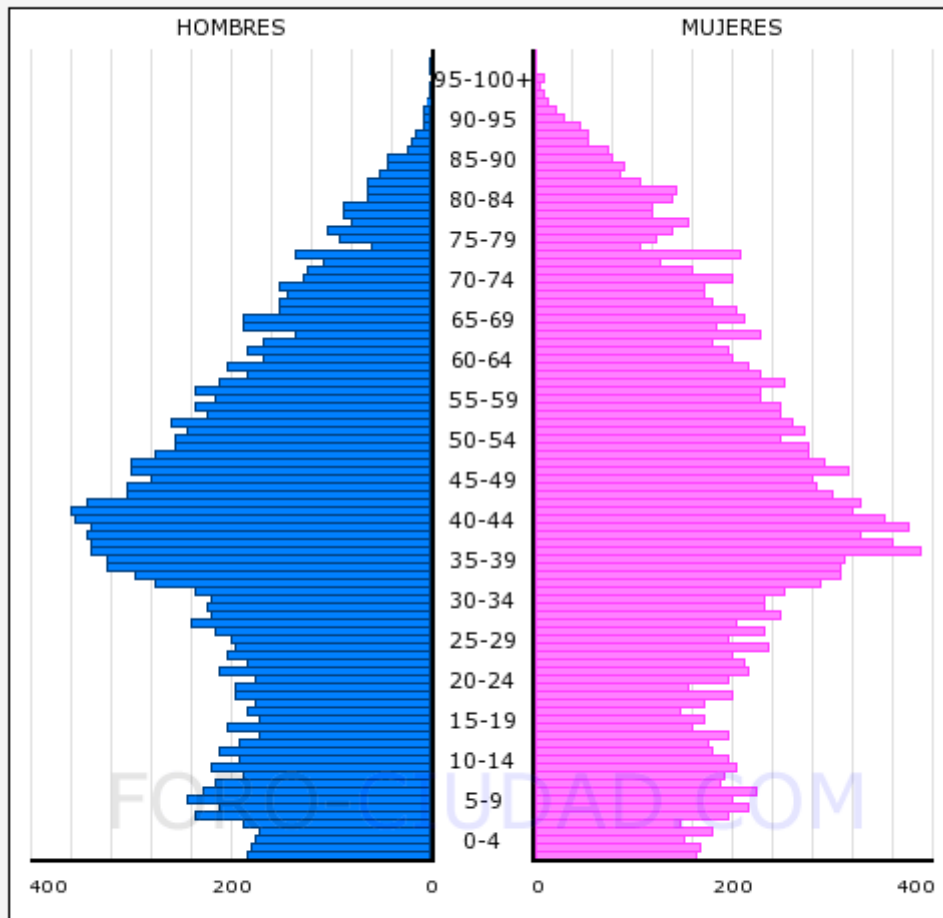
Teniendo en cuenta la proporción de habitantes nacidos en otro país sobre la población total del municipio, hemos realizado un **ranking**, en el que la 1ª posición está ocupada por el municipio con una proporción mayor de habitantes nacidos en otro país, aquí puede verse en qué lugar está el municipio de Burjassot y sus municipios cercanos

| Top Municipal % Habitantes nacidos en otro país | | | |
|---|-------------------------------------|-------|-------|
| Provincia | Municipio | Pos | % |
| Guadalajara | Sacedón | 897 | 15,20 |
| Valencia | Mislata | 1.232 | 13,32 |
| Granada | Vélez de Benaudalla | 1.790 | 10,96 |
| Valencia | Burjassot | 1.791 | 10,96 |
| Girona | La Cellera de Ter | 1.792 | 10,95 |
| Valencia | Paterna | 1.793 | 10,95 |
| Valencia | Moncada | 2.329 | 9,32 |
| Valencia | Godella | 2.434 | 9,08 |
| Valencia | Rocafort | 2.560 | 8,73 |
| Valencia | Quart de Poblet | 3.015 | 7,65 |

Burjassot - Piramide de poblacion - Padron 2016



POBLACION - Burjassot - 2016



Poblacion Total en el Municipio: 37.324
Poblacion Hombres: 18.026
Poblacion Mujeres: 19.298

Fuente:INE , Grafico elaborado por FORO-CIUDAD.COM para todos los municipios de España

| Población de Burjassot por sexo y edad 2016 (grupos quinquenales) | | | |
|---|---------------|---------------|---------------|
| Edad | Hombres | Mujeres | Total |
| 0-5 | 908 | 819 | 1.727 |
| 5-10 | 1.146 | 1.032 | 2.178 |
| 10-15 | 1.016 | 955 | 1.971 |
| 15-20 | 920 | 854 | 1.774 |
| 20-25 | 969 | 986 | 1.955 |
| 25-30 | 1.063 | 1.077 | 2.140 |
| 30-35 | 1.184 | 1.258 | 2.442 |
| 35-40 | 1.636 | 1.686 | 3.322 |
| 40-45 | 1.754 | 1.711 | 3.465 |
| 45-50 | 1.493 | 1.482 | 2.975 |
| 50-55 | 1.299 | 1.342 | 2.641 |
| 55-60 | 1.136 | 1.210 | 2.346 |
| 60-65 | 919 | 1.028 | 1.947 |
| 65-70 | 822 | 1.014 | 1.836 |
| 70-75 | 661 | 838 | 1.499 |
| 75-80 | 480 | 746 | 1.226 |
| 80-85 | 374 | 635 | 1.009 |
| 85- | 246 | 625 | 871 |
| Total | 18.026 | 19.298 | 37.324 |

Elaboracion:Foro-ciudad.com
Fuente: INE.