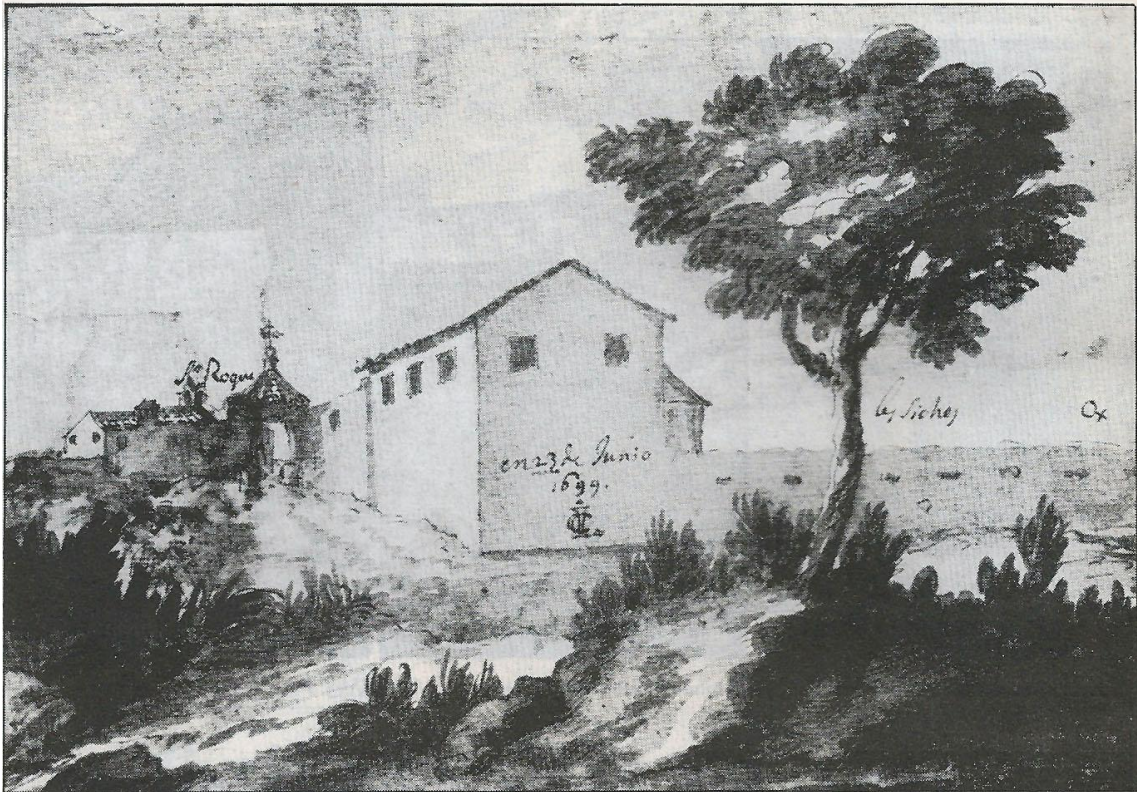


# UNA LITOGRAFIA DESCONEGUDA

Roberto Blanes Andrés  
Llicenciat en Història per U.V.



Dibujo a pluma y aguada 210x290 mm. por Juan Conchillos Falcó (1641-1711), obra depositada en el Museo de Bellas Artes de Valencia. Dibujo fechado 23 de junio de 1699.

## Una litografia desconeguda

Les Sitges de Burjassot foren declarades monument històric-artístic nacional en el «Butlletí Oficial de l'Estat» del 9 de juny de 1982. Fins eixa data, Les Sitges eren un monument popular.

Aquest article que ens presenta Roberto

### ROBERTO BLANES

Aquesta litografia que representa Les Sitges i Sant Roc resta exposada al Museu de Belles Arts de València Sant Pius V. El seu autor, Juan Conchillos y Falcó (1641-1711), la va realitzar el 23 de juny de 1699. Agafa la façana nord-occidental de les sitges, l'ermita de Sant Roc, un dels dos magatzems exteriors i la pujada que donava accés a l'interior de les sitges.

Al primer pla podem veure la vegetació que ro-

dejava les sitges, que són matorrals excepte l'arbre, que probablement hauria d'ésser un dels pocs pins que restaren després de tallar els existents al lloc on es troben les sitges. La fusta fou utilitzada per a la construcció del magatzem, la casa de l'encarregat i la casa dels Barrons.

A tal efecte hi ha que recordar que Burjassot era un bosc de pins, encara que en la actualitat només reste una petita representació a l'entrada del poble i a la Devesa que bordeja l'acèquia de Montcada,

Blanes, llicenciat en Història per la Facultat d'Història de la Universitat de València-Estudi General, està recollit de la seva tesi de llicenciatura *Els Sitges de Burjassot (1573-1600)*.

fins a aplegar als límits de Godella.

Al segon pla vegem un dels magatzems exteriors, i adosat a d'ell es troba el mur (projectat el 4 d'abril 1578) que rodeja, protegeix i tanca les sitges. A eixe mur es troben dibuixats, més abaix, els desaignaments, tan importants per expulsar fora de l'explanada un dels enemics més fonamentals que té el blat, la humitat.

A la part esquerra de la fotografia, i a un tercer pla, es troba la rampa de terra, per on accedien els

carros a les sitges; al final d'aquesta es troba la gran porta d'accés, i junt a ella la part lateral i trasera de l'ermita de Sant Roc.

Traslladant la nostra atenció a la part dreta de la fotografia podem veure el símbol femení, molt curiós, ja que no té relació amb el tema de la litografia, excepte que Juan Conchillos vullguera relacionar les sitges amb la fertilitat.

Per a finalitzar hi ha que deixar constància que aquesta litografia és la primera vegada que s'incolou en un treball de les sitges.