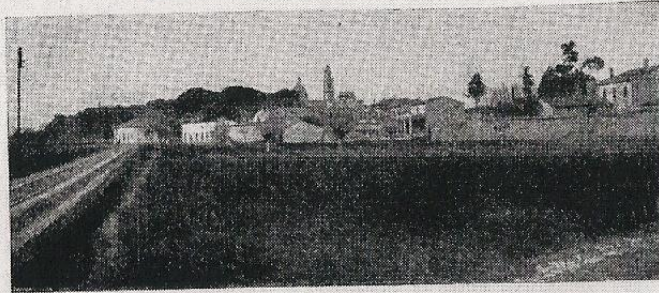


BURJASOT. *Geog.* Mun. de 860 edifs. y 4,000 habitantes (*burjasotenses*), formado por la villa de este nombre y casas y albergues diseminados por el tér-

BURJITAS — BURKE

1487

mino municipal. Corresponde á la prov. de Valencia, p. j. de la capital. Está sit. en la ribera del Turia y junto al barranco llamado de Carraixet. y el terreno es en parte montañoso, y en parte llano, siendo este último, en general, de huerta. Produce cereales, vino, aceite, algarrobas, legumbres, cáñamo, seda y alubias. Estación en la línea de Valencia á Bétera. Fábricas de porcelana, aguardientes y tejidos de seda. Durante la guerra de las Germanias fué muerto en BURJASOT el famoso *Encubierto*, y en 1837, cuando la guerra civil, el jefe carlista Cabrera mandó fusilar en esta villa á los prisioneros de Buñol y Pla de Pou.



Burjasot (Valencia). — Vista general